

La Ferme des Cabot'ins, Le Rosy, 1686 La Neirigue

L'artisan de vos loisirs
ludo-éducatifs structurés!

Renseignements, réservations et inscriptions
animations@admin.athemae.ch

Retrouvez-nous sur le web et
Rejoignez-nous sur facebook !



La médiation animale permet aussi de viser des accompagnements spécifiques à objectifs socio-éducatifs ou de soutien scolaire selon les besoins. Elle est un levier motivationnel ressource.

Nos partenaires



Nos garanties éthiques qualités

"la charte des bonnes pratiques
en médiation animale" du GERMA



WWW.ATHEMAE.CH



ACTIVITÉS POUR AÎNÉS, ET ADULTES VIVANT "UNE DIFFERENCE"

L'Association «AtheMae-Cabot'ins», organise et anime des ateliers de loisirs structurés ou d'accompagnements spécifiques des besoins, en collaboration avec les équipes institutionnelles, au bénéfice des personnes âgées et des adultes vivant des difficultés ou un handicap.



WWW.CABOTINS.CH

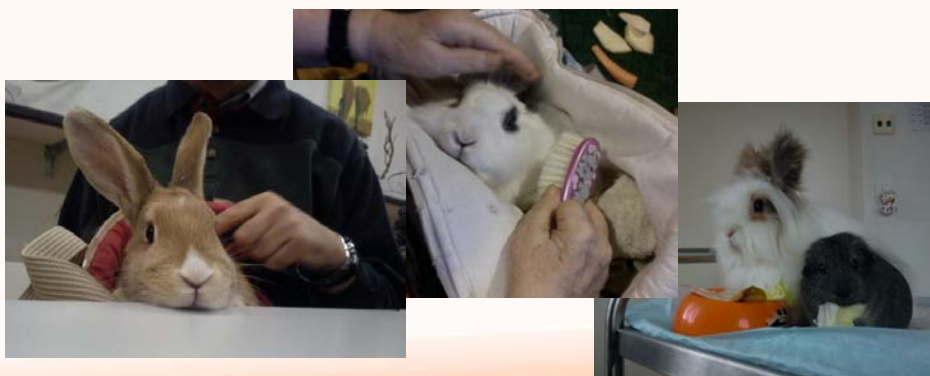
Notre approche globale centrée sur la personne ancrée dans une vision Systémique offre des moments de divertissement axés sur la détente et le partage, autour de la notion de plaisir.

Nous pensons aussi des accompagnements socio-éducatifs visant des objectifs ciblés (maintien des acquis, psychomotricité/mobilité, réminiscences etc.) fixés par les référents des participants concernés ; Et mis en oeuvre dans une coopération professionnelle et une synergie complémentaire des compétences.



Notre démarche favorisant le lien propose des rencontres avec nos animaux médiateurs spécifiquement socialisés et invite chaque participant à être acteur de l'activité.

Notre pédagogie s'appuie sur les principes de la stimulation des sens (Snoezelen), de « La Validation » (N.Feil), de la stimulation basale (Fröhlich) et du « pph ». Nos valeurs s'inspirent de la philosophie de "l'Humanitude" et de "la métho" (Gineste-Marescotti).



Nos ateliers s'adressent aux groupes autant qu'aux suivis individualisés. Ils sont ouverts aux EMS et institutions spécialisées, mais également aux familles privées selon leurs besoins.

Des activités parallèles sur thème peuvent s'animer dans le cadre de la médiation animale (photos, jardinage...) sur le principe de l'approche globale transversale.



Notre concept d'ateliers A.M.I.S. Activités de Médiation Itinérantes et Solidaires nous permet de déployer nos modules en tout lieu grâce à des protocoles d'hygiène stricts et du matériel adapté. Ainsi nous intervenons en salle, en extérieur, en chambre...